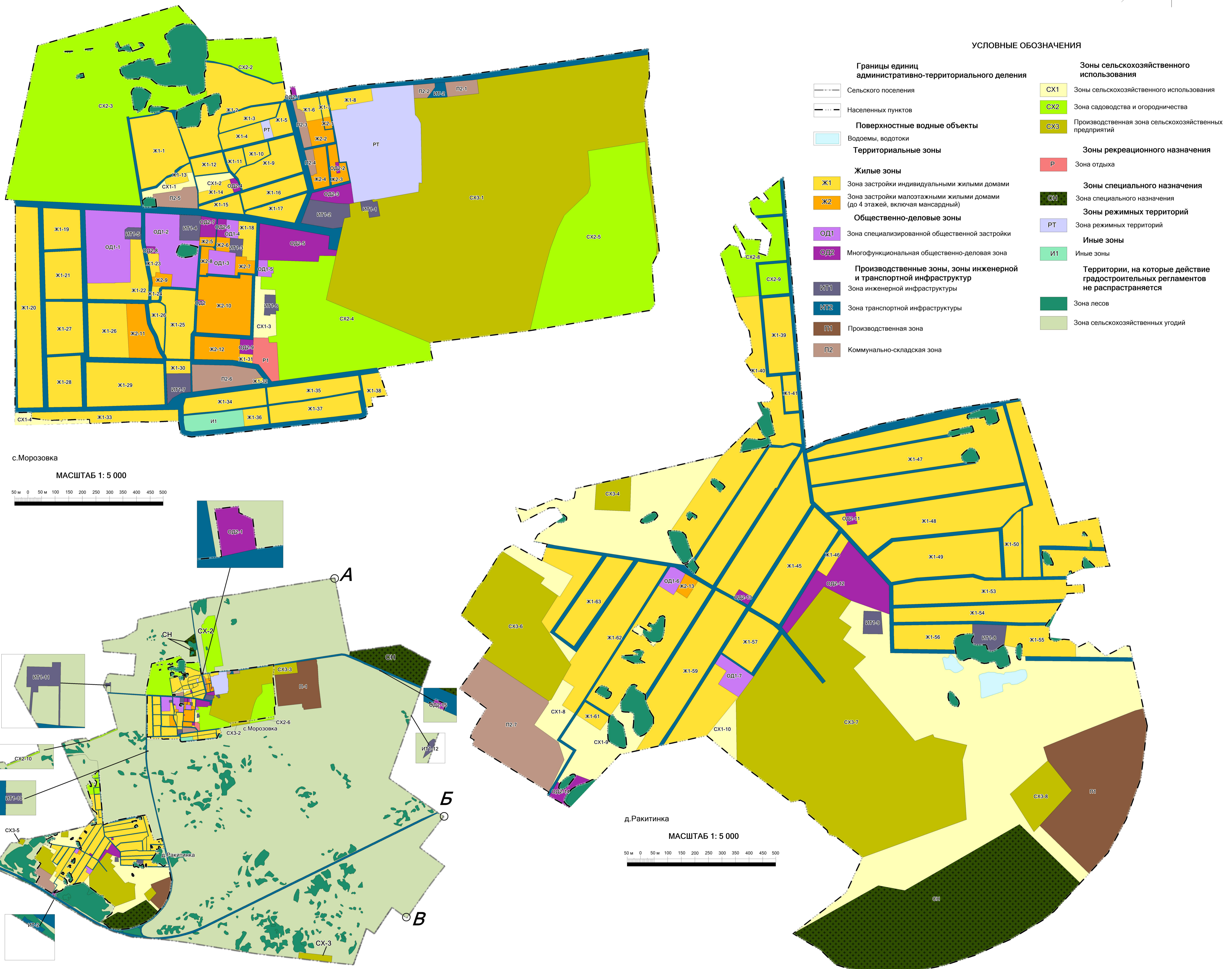
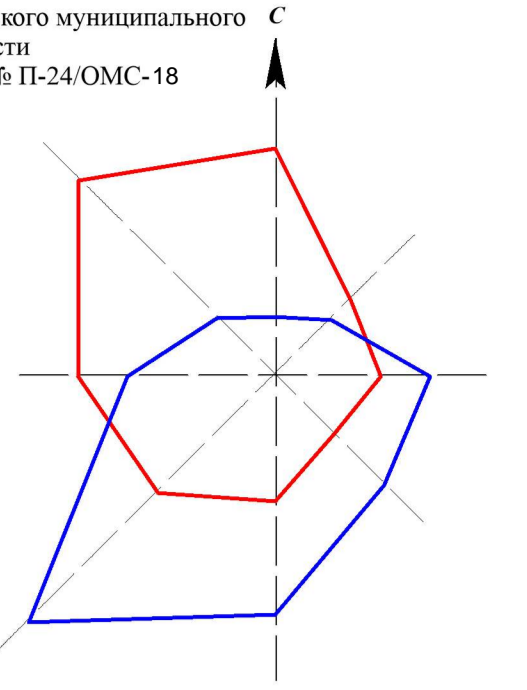


# Правила землепользования и застройки Морозовского сельского поселения

## Карта градостроительного зонирования

Приложение № 2 к постановлению  
Администрации Омского муниципального района  
Омской области  
от 24.01.2024 № П-24/ОМС-18



### УСЛОВНЫЕ ОБОЗНАЧЕНИЯ

- Границы единиц административно-территориального деления**
  - Сельского поселения
  - Населенных пунктов
- Поверхностные водные объекты**
  - Водоёмы, водотоки
- Территориальные зоны**
  - Жилые зоны**
    - Ж1: Зона застройки индивидуальными жилыми домами
    - Ж2: Зона застройки малоэтажными жилыми домами (до 4 этажей, включая мансардный)
  - Общественно-деловые зоны**
    - ОД1: Зона специализированной общественной застройки
    - ОД2: Многофункциональная общественно-деловая зона
  - Производственные зоны, зоны инженерной и транспортной инфраструктур**
    - ИТ1: Зона инженерной инфраструктуры
    - ИТ2: Зона транспортной инфраструктуры
    - П1: Производственная зона
    - П2: Коммунально-складская зона
- Зоны сельскохозяйственного использования**
  - СХ1: Зоны сельскохозяйственного использования
  - СХ2: Зона садоводства и огородничества
  - СХ3: Производственная зона сельскохозяйственных предприятий
- Зоны рекреационного назначения**
  - Р: Зона отдыха
- Зоны специального назначения**
  - СН: Зона специального назначения
- Зоны режимных территорий**
  - РТ: Зона режимных территорий
- Иные зоны**
  - И1: Иные зоны
- Территории, на которые действие градостроительных регламентов не распространяется**
  - Зона лесов
  - Зона сельскохозяйственных угодий

с. Морозовка  
МАСШТАБ 1: 5 000

д. Ракитинка  
МАСШТАБ 1: 5 000

МАСШТАБ 1: 25 000

### ОПИСАНИЕ СМЕЖЕСТВ

от А до Б с Калининским сельским поселением Омского муниципального района  
от Б до В с Иртышским сельским поселением Омского муниципального района  
от В до А с городским округом г. Омск

СОГЛАСОВАНО

5001-П1					
Проект Правил землепользования и застройки Морозовского сельского поселения Омского муниципального района					
Изм.	Кол. уч.	Лист	№ док.	Подпись	Дата
Разраб.	Кремарецко Т. Е.	12.18			12.18
Рук. отдела	Гусейнова Ю. А.	12.18			12.18
Директор	Ярышкин В. Н.				
Правила землепользования и застройки				Стадия	Лист
Карта градостроительного зонирования				П333	1
				Листов	1
				ООО	
				"Национальный земельный фонд"	